

Оформление рекламными материалами строительного ограждения по проекту «ЭКОПОЛИС» Техническое задание

Расположение: ул. Павла Леонтьевича Морозова – Ангарская - Индустриальная.

Рекламное ограждение состоит из брендированного строительного ограждения и объёмного логотипа «ЭКОПОЛИС».

Размеры строительного ограждения:

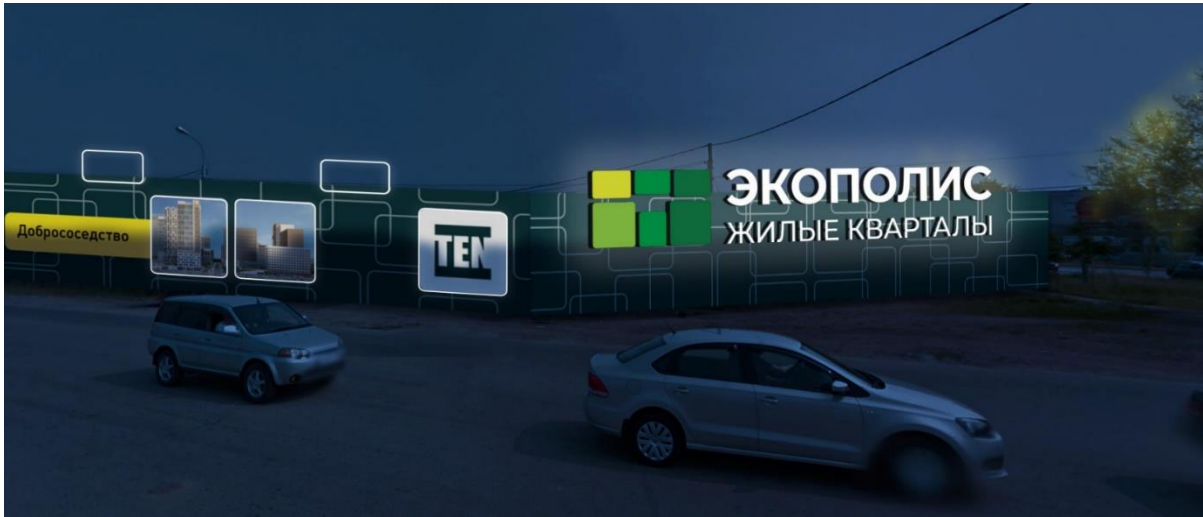
ул. Индустриальная – 115 х 4 м.

ул. Павла Леонтьевича Морозова – 30 х 4 м. 55 х 4 м.

ул. Ангарская – 54 х 4 м.

Центральная группа угол Павла Леонтьевича Морозова – 25 х 4 м.

Центральная группа угол ул. Ангарская – 58 х 4 м.

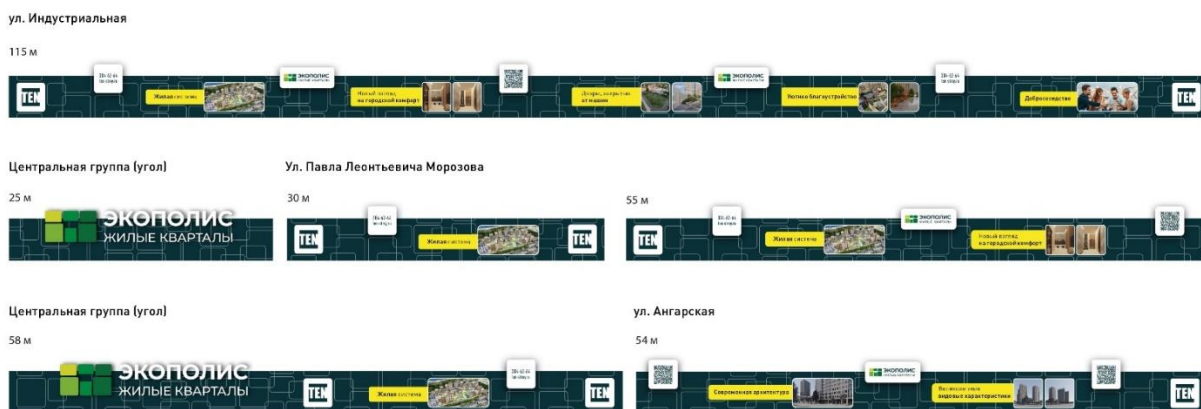


Технические характеристики брендированного строительного ограждения:

Рекламное ограждение состоит из трех слоев: первый слой представляет собой баннер, второй - плоские световые элементы (светодиодная лента), третий - объёмные световые элементы с контражурной подсветкой.

1. Баннер на готовое строительное ограждение (основания из плитного материала древесного состава). Широкоформатная печать высокого качества (720 DPI) на баннере «Европа» 450 г + монтаж. Размеры высота 4 м. Ширина ул. Индустриальная – 115 м. ул. Павла Леонтьевича Морозова – 30 м. 55 м. ул. Ангарская – 54 м. Центральная группа угол Павла Леонтьевича Морозова – 25 м. Центральная группа угол ул. Ангарская – 58 м. (на рисунке схеме №1):

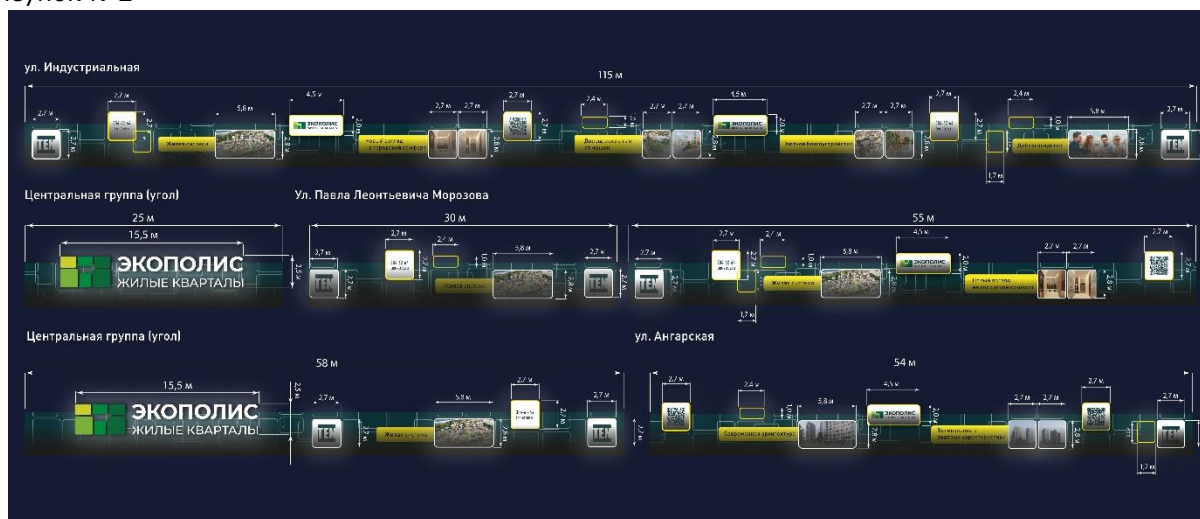
Рисунок №1



- Плоские элементы с контурной подсветкой гибкий неон (белый цвет на рисунке схеме №2.):

 - Квадратные вставки: логотип ТЕН и контактной информацией Ш2.7 x В2.7 м. - 8 шт.
 - Квадратные вставки: логотип ТЕН В1x1Ш м. – 7 шт.
 - Прямоугольные вставки рендеров ЖК Ш5.8xВ2.8 м. – 12 шт.
 - Квадратные вставки рендеров ЖК Ш2.7xВ2.8 м. – 12 шт.
 - Световая конструкция с креплением к забору (готовит подрядчик-оформитель ограждения).

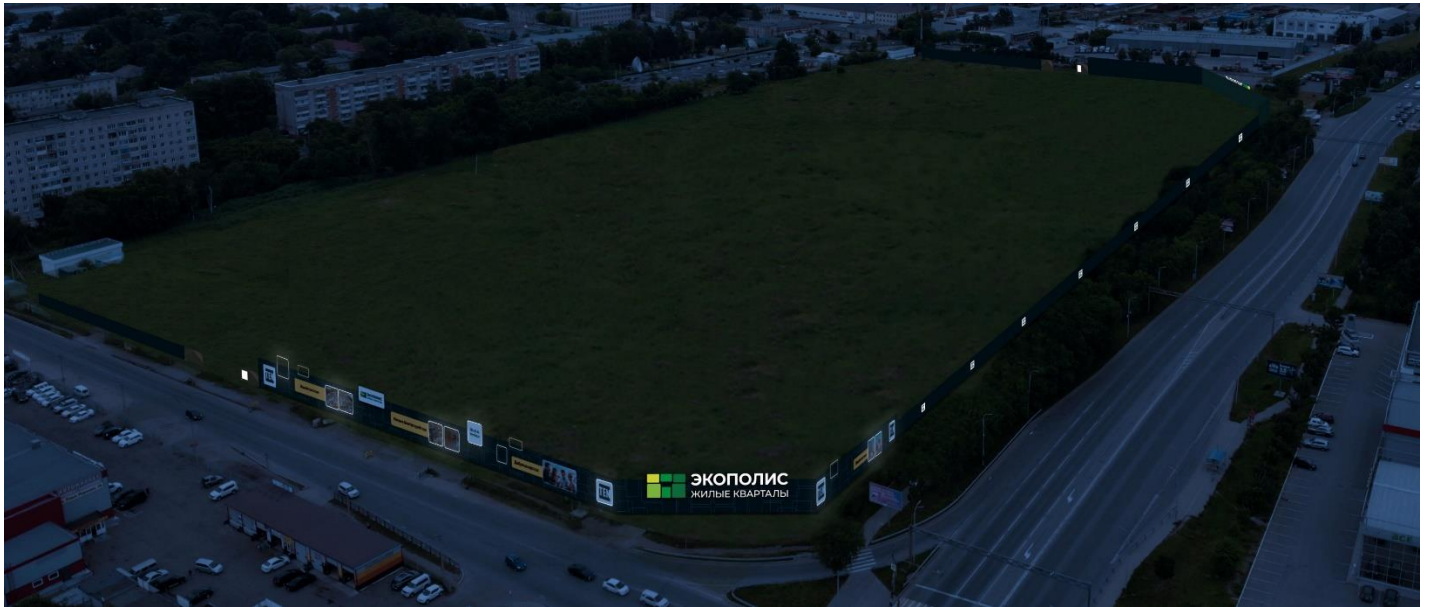
Рисунок №2



- Объёмные выносные элементы с контражурной подсветкой (желтый цвет на рисунке схеме 3.):

 - Прямоугольные вставки: логотип «ЭКОПОЛИС» Ш4.5xВ2 м. – 8 шт.
 - Квадратные вставки Ш2.7xВ2.7 м. – 10 шт.
 - Прямоугольные вставки Ш2.4xВ1 м. -14 шт.
 - Прямоугольные вставки Ш1.7xВ2 м. – 4 шт.

Объёмный логотип ЭКОПОЛИС – световая конструкция – Ш15.5x В2,5 м. – 2 шт. Отдельно стоящая объёмная конструкция на собственном основании (объёмные буквы, объёмные элементы логотипа, подсветка, основание - готовит подрядчик-оформитель ограждения).



Ориентировочный цвет RAL. Более корректный цвет будет получен после печати на цветопробу.

RAL Color	
RAL Number:	RAL 5004
RAL Name:	Black blue
RAL Chart:	RAL Classic
RGB Decimal:	59, 63, 69
RGB Float:	0.231, 0.247, 0.271
CMYK Percentage:	14, 9, 0, 73

A color swatch showing two shades of dark blue. The left shade is labeled with the hex code #07292C, and the right shade is labeled RAL-5004. The colors are very dark and similar in appearance.

Требования к содержанию КП:

- спецификация:

- 1)указать объемы электромонтажных работ, где требуется точка подключения (место балансового разграничения заказчик/подрядчик).
 - 2)указать характеристики подсветки: температура, яркость, характеристика ленты, производитель, защитные характеристики).
 - 3)указать метод крепление баннера.
 - 4)указать материал изготовления контражурной подсветки, крепление.
 - 5)указать материал изготовления световой конструкции «ЭКОПОЛИС».
- условия оплаты (размер аванса не более 50%, система налогообложения);
 - срок выполнения работ;
 - реквизиты организации;
 - ссылка на портфолио подобных работ.